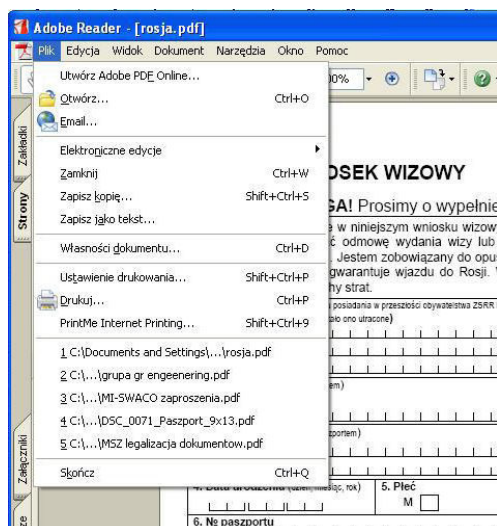


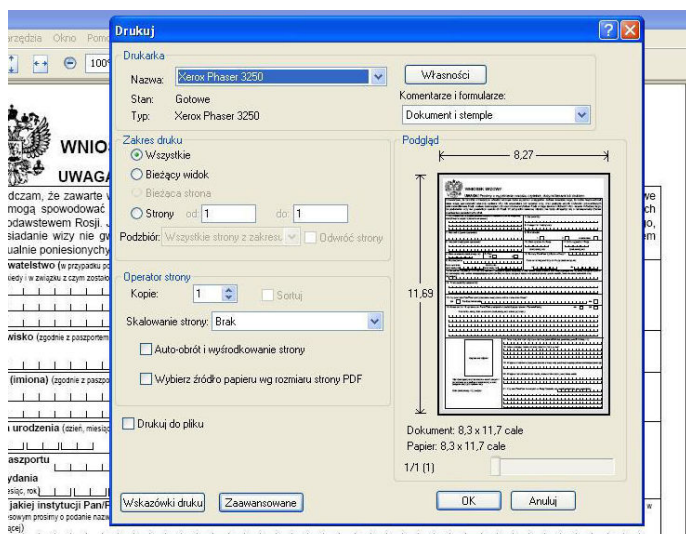
INSTRUKCJA DO DRUKU I WYPEŁNIENIA WNIOSKU WIZOWEGO DO FEDERACJI ROSYJSKIEJ

UWAGA! Wydział Konsularny Ambasady Federacji Rosyjskiej przyjmuje wnioski wydrukowane zgodnie z poniższymi regułami. Przed drukowaniem wniosku prosimy sprawdzić ustawienia systemu ADOBE:

Z menu „Plik” należy wybrać „Drukuj” (Use „File” menu, then – „Print”)



- w polu „Skalowanie strony” należy wybrać „brak” (In „Page Saling” choose „None”)
- pole „Auto-obrót i wyśrodkowanie strony” nie może być zaznaczone (Do not check „Auto-Rotate and Center”)





Kwestionariusz wizowy musi być podpisany osobiście przez osobę ubiegającą się o wizę.
Kwestionariusz nadesłany faksem się nie przyjmuje. Do kwestionariusza załączyć jedno zdjęcie.

UWAGA! Fotografia powinna spełniać następujące kryteria:

- rozmiar 3,5 x 4,5 cm, kolorowe, ostre, czyste i kontrastowe,
- wydrukowane na papierze wysokiej jakości na jasnym tle,
- nie starsze niż 6 miesięcy i umożliwiające identyfikację osoby aplikującej,
- zrobione na wprost, pokazujące wyraźnie oczy i twarz z obu stron od wierzchołka głowy do górnej części barków, tak aby twarz zajmowała 70-80% fotografii,
- przedstawiające osobę bez nakrycia głowy, patrzącą na wprost, z zamkniętymi ustami,
- twarz nie może być przesłonięta włosami.

Wniosek można wypełnić tylko pismem drukowanym, wyłącznie czarnym kolorem bez skreśleń.

1. – 6. Dane osobowe z paszportu

7. Cel podróży: turystyczny, biznesowy, tranzytowy itp.

8. proszę nic nie wpisywać

9. krotkość wizy: jeden wjazd, dwa wjazdy, wiele wjazdów

10. – 11. data wjazdu i data wyjazdu (w przypadku wiz wielokrotnych wpisać datę kończącą zaproszenie)

12. dokładnie ilość wjazdów (dopuszczalne słowo „wiele”) oraz dokładnie datę ostatniej podróży

13. w przypadku: turystyka – nazwa grupy wystawiającej voucher, biznes – nazwa instytucji z zaproszenia, tranzyt – nic, kierowcy zawodowi – Ministerstwo Transportu FR

14. tylko miasta wyszczególnione z vouchera lub z zaproszenia biznesowego

15. tak

16. zgodnie z paszportem

17. nie, ewentualnie np. nazwisko panieńskie

18. – 20. dokładnie wszystkie dane

21. zgodnie ze stanem faktycznym

Pod zdjęciem należy wpisać datę i podpis (taki jak w paszporcie).